

RUTA 2: ARROYO DE LA SAÚCA

Distancia aproximada: 6 Km.

(Ruta circular)

Tiempo aproximado: 4 horas.

Desnivel: 200 metros de altitud.

Dificultad: Media

RECOMENDACIONES PARA LAS RUTAS:

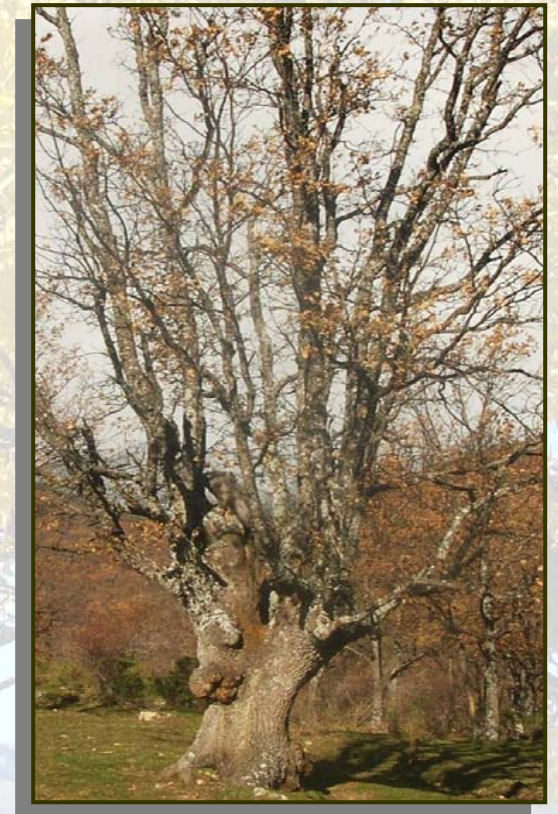
1. Procura no salir del sendero marcado, recuerda que estas en un espacio delicado que debes respetar. También debes tener precaución en época de caza.
2. No arrojes basuras al entorno, utiliza los contenedores.
3. No hagas fuego, ni tires colillas. Los incendios son un problema de todos.
4. No arranques flores u otras plantas, y respeta la fauna.
5. Si abres un zarzo o puerta, recuerda que siempre debes cerrarlo, el ganado esta libre y puede salirse.
6. Utiliza ropa adecuada a la zona y estación del año, y recuerda llevar agua.
7. Sobre todo, disfruta del paisaje que visitas !!!



Ayuntamiento de Alameda del Valle

Excmo. Ayuntamiento de Alameda del Valle

RUTAS PARA DISFRUTAR DEL PAISAJE



Pza. Sta. Marina, 17
28749 Alameda del Valle
(Madrid)

Tlf: 91.869.14.79

www.alamedadelvalle.es

www.ayuntamientoalamedadelvalle.es

RUTA 2: ARROYO DE LA SAÚCA

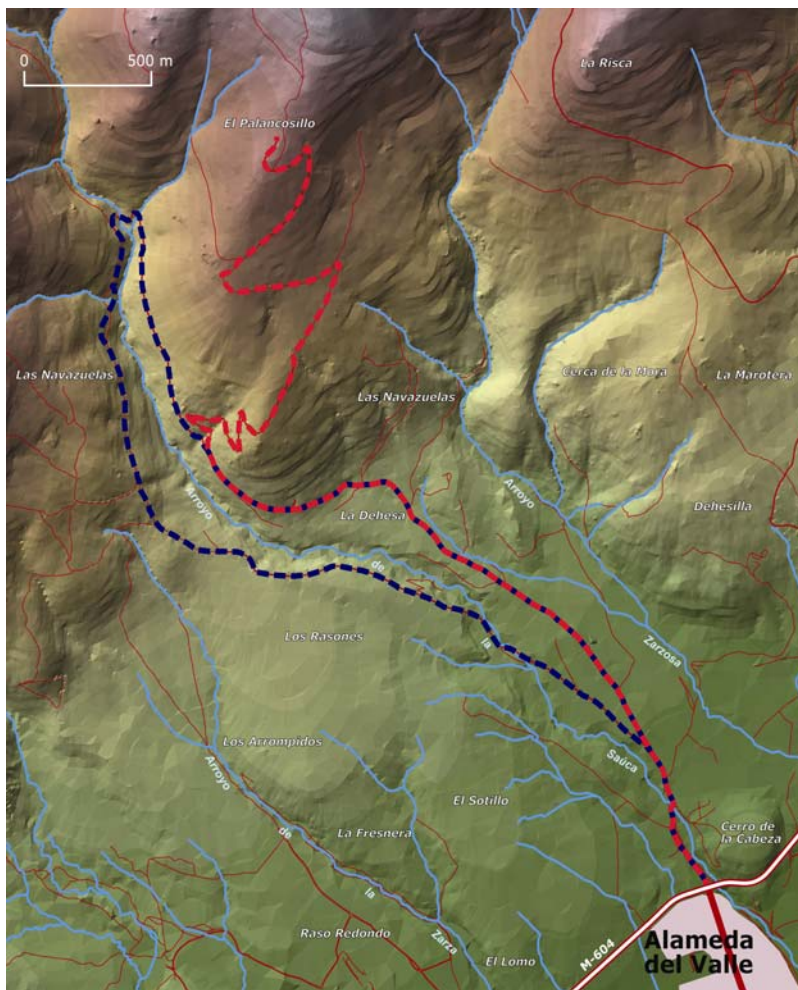
RUTA DEL ARROYO DE LA SAÚCA

Este hermoso paseo se inicia junto al puente que cruza el arroyo de la Saúca en la zona norte del término municipal, al igual que la Ruta al Palancosillo. Teniendo ambas en común el primer tramo.

Seguiremos camino arriba, a unos 250 metros, se bifurca en dos el camino, se deberá continuar por el de la derecha atravesando una **dehesa de fresnos**. Siempre guiándonos por las **balizas azules** remontaremos el Arroyo de la Saúca dejándolo a nuestra mano izquierda hasta llegar al punto más alto de la ruta donde lo cruzaremos. En este punto podremos encontrar un panel informativo de los ecosistemas que los arroyos albergan. Este es un buen lugar para tomar un descanso en verano con el tintineo del agua del arroyo y el fresco de la sombra de los árboles de ribera.

Tras cruzar el arroyo el camino comienza a descender hacia Alameda del Valle bajo la cubierta de viejos robles, acompañado de brezos, majuelos y zarzamoras y en las zonas más cercanas al arroyo, nos encontramos una vegetación más adaptada al agua, sauces, alisos y abedules. En varios puntos de este descenso se podrán contemplar unas buenas vistas del Valle del Lozoya.

Siguiendo siempre las balizas azules, seguiremos descendiendo hasta encontrar de nuevo la dehesa de fresnos que recorrimos de subida y llegar al punto del que partimos.



FAUNA DE LOS ARROYOS

En nuestros arroyos es fácil observar multitud de pequeñas aves como el martín pescador, el mirlo acuático, petirrojos, currucas, etc.

En las zonas bajas podemos ver fácilmente garzas reales, cigüeñas blancas o ánades. Los anfibios y reptiles tienen aquí su hábitat ideal, como ranas o culebras de agua. Las truchas y las bogas nadan entre sus aguas alimentándose de una gran variedad de macro invertebrados que son síntoma de una buena calidad de las aguas.

USOS TRADICIONALES DEL AGUA DE LOS ARROYOS

El agua de los arroyos de la sierra se ha utilizado tradicionalmente para mover las maquinarias de los molinos hidráulicos que transformaban los cereales en harina y para el riego de los huertos que eran muy abundantes en el fondo del valle y que eran fundamentales para la economía agrícola. Pero su principal función es el aporte de agua para los embalses de nuestra comunidad